

PARKPLATZBEWIRTSCHAFTUNG

Gemeinde Isenthal
Wo die Natur zuhause ist



Informationsanlass 17. März 2026

Gemeindeverwaltung Isenthal
6461 Isenthal

www.isenthal.ch

PARKPLATZBEWIRTSCHAFTUNG

Gemeinde Isenthal
Wo die Natur zuhause ist

Traktanden

1. Ausgangslage
2. Ziel des Gemeinderates
3. Beteiligte Organisationen
4. Bewirtschaftete Gebiete
5. Parkplatzverordnung und Anhang
6. Digitalparking
7. Fragen und Anmerkungen

Gemeindeverwaltung Isenthal
6461 Isenthal

www.isenthal.ch

PARKPLATZBEWIRTSCHAFTUNG



Gemeinde Isenthal
Wo die Natur zuhause ist

1. Ausgangslage

- Anregung an der Gemeindeversammlung
- Knappes Angebot an öffentlichen Parkplätzen
- Zunahme Dauer- und Langzeitparkieren
- Zunahme der touristischen Tagesgäste
- Parkgebühren heutzutage Standard

PARKPLATZBEWIRTSCHAFTUNG



Gemeinde Isenthal
Wo die Natur zuhause ist

2. Ziele des Gemeinderates

- Einführung Parkgebühren auf dem ganzen Gemeindegebiet (mit Ausnahmen)
- Einführung Gebühren für Übernachtung für Campierende
- Wertschöpfung in der Gemeinde erhöhen
- Zusätzliche Einnahmen für die Gemeinde generieren

PARKPLATZBEWIRTSCHAFTUNG



3. Beteiligte Organisationen



Gemeindeverwaltung Isenthal
6461 Isenthal

www.isenthal.ch

PARKPLATZBEWIRTSCHAFTUNG



4. Bewirtschaftete Gebiete

Ganzes Gemeindegebiet Parkgebührenpflichtig!

Ausnahmen:

- Gemeindegebiete welche durch Strassen mit Zufahrtsbeschränkung sowie durch land- und forstwirtschaftlichen Erschliessungsstrassen erschlossen sind.
- Private Parkplätze und privater Grund



Gemeindeverwaltung Isenthal
6461 Isenthal

www.isenthal.ch

PARKPLATZBEWIRTSCHAFTUNG

 Gemeinde Isenthal
Wo die Natur zuhause ist

4. Bewirtschaftete Gebiete



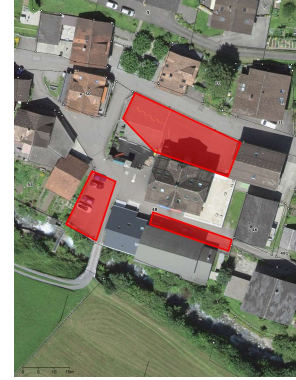
Schiltegg /Chäppeli



Sportplatz Gubeli



Plätzli



Schulhaus

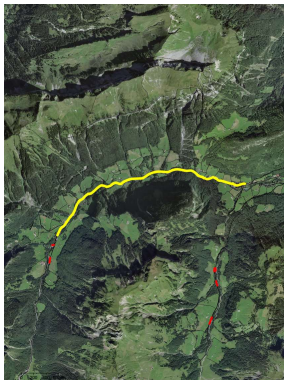
Gemeindeverwaltung Isenthal
6461 Isenthal

www.isenthal.ch

PARKPLATZBEWIRTSCHAFTUNG

 Gemeinde Isenthal
Wo die Natur zuhause ist

4. Bewirtschaftete Gebiete



Grosstalstrasse



St. Jakob



Seilbahn Gitschenen



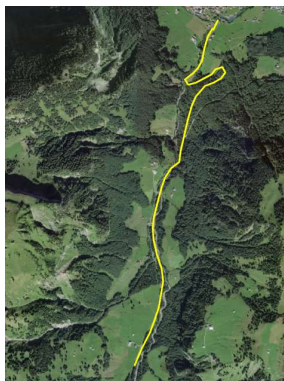
Schattenbergloch

Gemeindeverwaltung Isenthal
6461 Isenthal

www.isenthal.ch

PARKPLATZBEWIRTSCHAFTUNG

4. Bewirtschaftete Gebiete



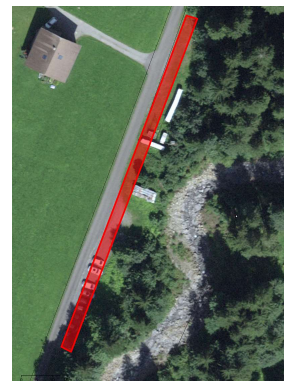
Kleintalstrasse



Gietisfluh



Schützenhaus



Chlosterberg

PARKPLATZBEWIRTSCHAFTUNG

5. Parkplatzverordnung

1. KAPITEL: ALLGEMEINE BESTIMMUNGEN

Artikel 1 Begriff

Wo dieses Verordnung Funktionen oder Personen bezeichnet, gilt es für alle Geschlechter.

Artikel 2 Zweck

Diese Verordnung bezweckt, die öffentlichen Parkplätze der Gemeinde zu bewirtschaften und das Dauerparkieren auf öffentlichem Grundeigentum in der Gemeinde zu regeln.

PARKPLATZBEWIRTSCHAFTUNG



Gemeinde Isenthal
Wo die Natur zuhause ist

5. Parkplatzverordnung

Artikel 3 Geltungsbereich

¹Im Rahmen des Bundesrechts⁴ regelt diese Verordnung das Parkieren auf öffentlichen Parkplätzen und auf öffentlichem Grundeigentum der Gemeinde und Dritte, welche die Gemeinde mit der Bewirtschaftung beauftragt haben.

²Ausgenommen vom Absatz 1 sind alle Gebiete welche durch Strassen mit Zufahrtsbeschränkung sowie durch land- und forstwirtschaftlichen Erschliessungsstrassen erschlossen sind.

³Private Parkplätze und privater Grund sind von dieser Verordnung nicht erfasst.

Artikel 4 Haftung

Das Parkieren nach dieser Verordnung begründet keine Haftpflicht der Gemeinde, sofern das Bundesrecht nichts anderes bestimmt.

Gemeindeverwaltung Isenthal
6461 Isenthal

www.isenthal.ch

PARKPLATZBEWIRTSCHAFTUNG



Gemeinde Isenthal
Wo die Natur zuhause ist

5. Parkplatzverordnung

2. KAPITEL: PARKPLATZBEWIRTSCHAFTUNG

Artikel 5 Grundsatz

Das Parkieren auf den in Artikel 3 genannten Geltungsbereich ist nur gegen Bezahlung einer Gebühr gestattet. Die Gebührenpflicht gilt 24 Stunden und 7 Tage die Woche.

Artikel 6 Parkieren gegen Gebühr

¹Die Bewirtschaftung für das Parkieren erfolgt durch aufgestellte Parkautomaten beziehungsweise durch Online-Registrierung. Die Details zum Kauf von Dauerparkkarten werden im Anhang geregelt.

²Die Gebühren für das Parkieren und die Dauerparkkarten werden durch den Gemeinderat in Absprache mit den beteiligten Parteien im Anhang zu dieser Verordnung festgelegt.

Gemeindeverwaltung Isenthal
6461 Isenthal

www.isenthal.ch

PARKPLATZBEWIRTSCHAFTUNG



Gemeinde Isenthal
Wo die Natur zuhause ist

5. Parkplatzverordnung

Artikel 7 Ausnahmen

¹Arbeiter im öffentlichen Auftrag (Strassenmeister, Baufirmen, Forstdienst, Korporation, etc.), Veterinär, Besamer, sowie Notfallfahrzeuge und Organe der öffentlichen Verwaltung sind während der Arbeitszeit von der Entrichtung der Gebühr befreit.

²Anhänger, die mit einem Zugfahrzeug verbunden sind, benötigen keine separate Parkbewilligung.

³Der Gemeinderat kann in ausserordentlichen Situationen, in denen Fahrzeuge im erwähnten Geltungsbereich abgestellt werden müssen, ein kostenloses Parkieren erlauben.

Gemeindeverwaltung Isenthal
6461 Isenthal

www.isenthal.ch

PARKPLATZBEWIRTSCHAFTUNG



Gemeinde Isenthal
Wo die Natur zuhause ist

5. Parkplatzverordnung

3. KAPITEL: PARKBEWILLIGUNGEN

Artikel 8 Arten

Für das Dauerparkieren werden folgende Parkbewilligungen angeboten:

- | | |
|---------------------------------------|-------------------------------|
| a) Jahresparkbewilligung: | Täglich 24 Stunden gültig; |
| b) Jahresparkbewilligung (Einwohner): | Täglich 24 Stunden gültig; |
| c) Jahresparkkarte light (Einwohner): | Täglich von 05:00 – 24:00 Uhr |
| d) Monatskarte: | Täglich 24 Stunden gültig; |

Gemeindeverwaltung Isenthal
6461 Isenthal

www.isenthal.ch

PARKPLATZBEWIRTSCHAFTUNG



Gemeinde Isenthal
Wo die Natur zuhause ist

5. Parkplatzverordnung

Artikel 9 **Einschränkungen**

¹Die Parkbewilligung wird auf ein bestimmtes Kontrollschild ausgestellt. Sie ist nicht übertragbar.

³Die Parkbewilligung gibt keinen Anspruch auf einen Parkplatz. Sie berechtigt lediglich, das betreffende Fahrzeug im Rahmen der gesetzlichen Vorschriften auf dem öffentlichen Grund zu parkieren.

Artikel 10 **Verfahren**

¹Die Parkbewilligungen können via App oder auf der Webseite www.parkingpay.ch gekauft werden.

²Die Bezugsberechtigung von Parkkarten für Einheimische muss einmalig durch die Gemeinde freigeschaltet werden.

Gemeindeverwaltung Isenthal
6461 Isenthal

www.isenthal.ch

PARKPLATZBEWIRTSCHAFTUNG



Gemeinde Isenthal
Wo die Natur zuhause ist

5. Parkplatzverordnung

Artikel 11 **Verwendung der digitalen Parkbewilligung**

Die digitale Parkbewilligung dient in Verbindung mit dem Fahrzeug-Kontrollschild als Kontrollmittel.

4. KAPITEL: RECHTSPFLEGE UND STRAFEN

Artikel 12 **Rechtspflege**

¹Streitigkeiten aus dieser Verordnung entscheidet erstinstanzlich der Gemeinderat.

²Das Verfahren und die Rechtsmittel richten sich nach der Verordnung über die Verwaltung-rechtspflege⁵.

Gemeindeverwaltung Isenthal
6461 Isenthal

www.isenthal.ch

PARKPLATZBEWIRTSCHAFTUNGGemeinde Isenthal
Wo die Natur zuhause ist**5. Parkplatzverordnung****Artikel 13 Strafen**

¹Wer dieser Verordnung oder den darauf gestützten Rechtserlassen, Entscheidungen und Verfügungen zuwiderhandelt, wird mit einer Busse gemäss Ordnungsbussengesetz bestraft.

²Der Gemeinderat verfügt die Busse.

³Vorbehalten bleiben Widerhandlungen, die nach Bundesrecht zu ahnden sind.

PARKPLATZBEWIRTSCHAFTUNGGemeinde Isenthal
Wo die Natur zuhause ist**5. Parkplatzverordnung****5. KAPITEL: SCHLUSSBESTIMMUNGEN****Artikel 14 Vollzug**

¹Der Gemeinderat vollzieht diese Verordnung.

²Im Rahmen des übergeordneten Rechts kann er Dritte beauftragen, Kontrollen durchzuführen, Anzeigen zu erstatten und Ordnungsbussen zu erheben.

Artikel 15 Inkrafttreten

Diese Verordnung tritt per ???.??. in Kraft.

PARKPLATZBEWIRTSCHAFTUNGGemeinde Isenthal
Wo die Natur zuhause ist**5. Anhang zur Parkplatzverordnung**Parkgebühren auf dem gesamten bewirtschafteten Gebiet

1 Stunde	CHF	gratis
2 Stunden	CHF	1.00
3 Stunden	CHF	2.00
4 Stunden	CHF	3.00
5 Stunden	CHF	4.00
6-15 Stunden	CHF	5.00
16-24 Stunden	CHF	10.00
Jeder weitere Tag	CHF	8.00
Campinggebühr	CHF	20.00

Gemeindeverwaltung Isenthal
6461 Isenthalwww.isenthal.ch**PARKPLATZBEWIRTSCHAFTUNG**Gemeinde Isenthal
Wo die Natur zuhause ist**5. Anhang zur Parkplatzverordnung**

<u>Gebühren für Parkbewilligungen pro Jahr</u>		<u>Einheimisch</u>	<u>Auswärtig</u>
Jahreskarte (täglich 24 Stunden)	CHF	150.00	300.00
Jahreskarte light (täglich 05.00 – 24:00 Uhr)	CHF	30.00	
Monatskarte (täglich 24 Stunden)	CHF		30.00

Gemeindeverwaltung Isenthal
6461 Isenthalwww.isenthal.ch

PARKPLATZBEWIRTSCHAFTUNG

6. Digitalparking



Parkinglösung für das Isenthal

Markus Rahm, Digitalparking AG

PARKPLATZBEWIRTSCHAFTUNG

▶ Wir sind Digitalparking

Digitalparking AG ist ein eigenkapitalfinanziertes Schweizer Familienunternehmen, das sich nach verschiedenen Firmenzusammenschlüssen als Marktführer und einziger Komplettanbieter der Schweiz auszeichnet.

- Über 60 Jahre Erfahrung in der Entwicklung, Produktion und im Vertrieb Komplettlösungen Onstreet und Offstreet.
- Sowohl die allermeisten Münzparkuhren der Schweiz (1956) wie auch erste Mobile-Anwendung für bargeldloses Parkieren (2008) gehören zur Firmengeschichte.
- Führend in der Entwicklung von App-, Cloud- und Softwarelösungen zur digitalen Bewirtschaftung von Parkplätzen.
- Unterhalt des grössten Servicenetzes in der Schweiz (Investitionsschutz für Kunden)



PARKPLATZBEWIRTSCHAFTUNG

▶ 2 Parkuhren für Parkierende mit Bargeldzahlung

- 1 Parkuhr ToMeco mit Kennzeichen-Eingabe beim Gemeindehaus
- 1 Parkuhr ToMeco mit Kennzeichen-Eingabe bei der Talstation Seilbahn Gitschenen
- Das ganze Tal ist eine Zone, somit ist die Bezahlung im ganzen Tal gültig



PARKPLATZBEWIRTSCHAFTUNG

▶ Digitale Zahlungsmöglichkeit für Parkierende mit Smartphone

- TWINT, die meistverbreitete bargeldlos Zahlungsmöglichkeit der Schweizer Banken
- Parkingpay, die meistverbreitete Parking-App der Schweiz
- Easypark, die meistverbreitete Parking-App in den umliegenden Ländern



PARKPLATZBEWIRTSCHAFTUNG

▶ Digitale Parkbewilligungen

- Parkbewilligungen OHNE Bezugsbedingungen, bsp. Jahresparkbewilligungen für Stammgäste
- Parkbewilligungen MIT Bezugsbedingungen, bsp. Jahresparkbewilligung Einheimische, Mitarbeitende etc.
- Antragstellung für Bezugsberechtigung und Ausgabe der Parkbewilligung via Parkingpay und Gemeindeverwaltung
- Kein Ausdrucken von Parkkarten notwendig

PARKPLATZBEWIRTSCHAFTUNG

▶ Digitale Parkbewilligungen für Campierende

- Zusätzliche Zahlungsmittel neben TWINT und Parkingpay vor allem für ausländische Parkierende: Apple Pay, Google Pay und Kreditkarten
- Separate Auswertung für Abrechnung Kurtaxen etc.



PARKPLATZBEWIRTSCHAFTUNG



Gemeinde Isenthal
Wo die Natur zuhause ist

▶ Ein Werkzeug für alle Prozesse, Abrechnungen etc.

- Sämtliche Transaktionen, Geldflüsse, Vollzugskontrolle etc. erfolgen über www.parkingpay.ch.
- Kein Kauf von Software notwendig
- Keine zusätzlichen Excel-Tabellen, Formulare, Abrechnungen etc. notwendig
- Effiziente Vollzugskontrolle durch Scannen des Kennzeichens mittels Smartphone-App



Gemeindeverwaltung Isenthal
6461 Isenthal

www.isenthal.ch

PARKPLATZBEWIRTSCHAFTUNG



Gemeinde Isenthal
Wo die Natur zuhause ist

▶ Zusammenstellung Kosten

- **Einmalige Investitionen:**

Projektentwicklung / Konfiguration Parkingportal / 2 Parkuhren	CHF	15'979.00
Signalisationen inkl. Baumeisterarbeiten	CHF	15'000.00
- **Wiederkehrende Kosten:**

Lizenz Parkingportal Smart City / SIM Kartengebühren GSM inkl. Daten	CHF	177.00
Nutzungsgebühren digitale Kanäle		gemäss Dienstleistungsvertrag

Gemeindeverwaltung Isenthal
6461 Isenthal

www.isenthal.ch

PARKPLATZBEWIRTSCHAFTUNG

7. Fragen und Anmerkungen



PARKPLATZBEWIRTSCHAFTUNG

**Herzlichen Dank
für die Mitwirkung!**

