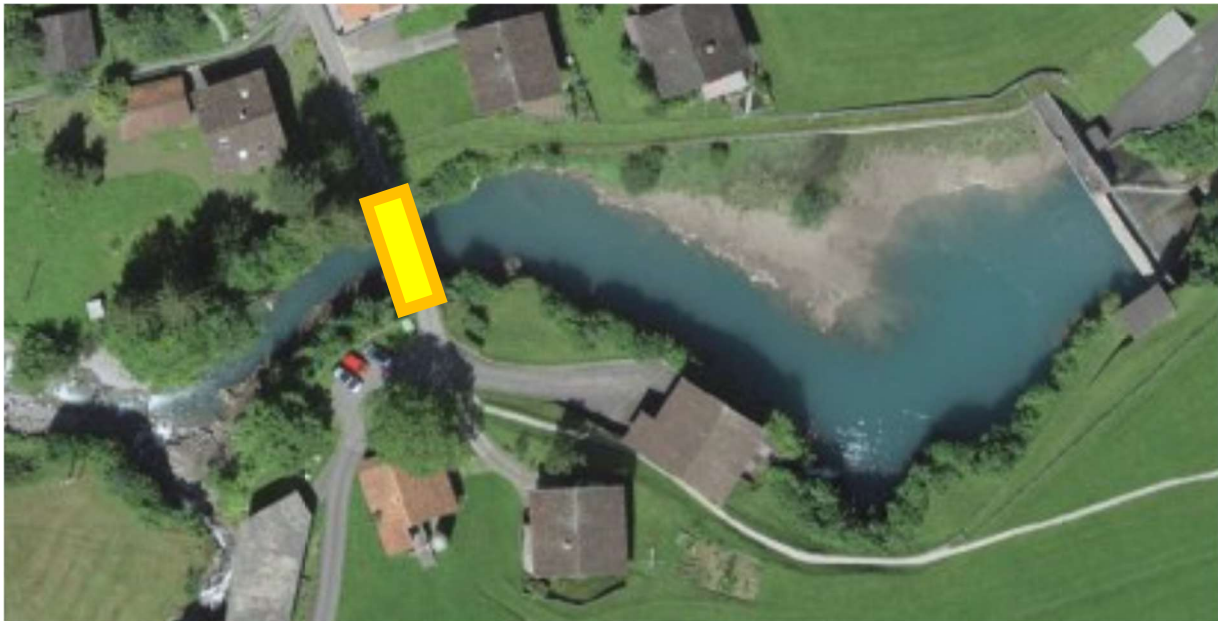


Dorfstrasse 21

6461 Isenthal

☎ 041 878 11 31 / ✉ gemeinde@isenthal.ch



Gelb markiert Brücke Stausee

Infos zur Sanierung Brücke Stausee

Die Arbeiten finden in den KW 15-17 (ab 07.04.2026, nach Ostern) mit Vollsperrung statt. Manche Arbeiten sind witterungsabhängig. Das Bauende kann sich nach hinten verschieben!

Der geplante Arbeitsablauf sieht wie folgt aus:

- Rückbau Belag
- Reinigung Brückenplatte
- Betonarbeiten Widerlagerbereiche
- Auffüllungen und Anpassungen
- Abdichtungsarbeiten
- Belagsarbeiten

Für die Anwohner entlang der Kleintalstrasse (ab Kleintalstrasse 9) wird die Zufahrt via der alten Kleintalstrasse gewährleistet. Das Befahren der Umfahrungsstrasse ist nur Einwohnern des Kleintals gestattet. Die Zufahrt für Rettungs- und Blaulichtorganisationen ist ebenfalls über die alte Kleintalstrasse gewährleistet. Die Berg- und Talfahrt wird viertelstündlich geregelt. Infos zur Signalisation der Umfahrungsstrasse sind auf der nächsten Seite ersichtlich.

Bei Fragen wenden Sie sich an die Gemeindeverwaltung Tel. 041 878 11 31.

Herzlichen Dank für euer Verständnis und die Rücksichtnahme.

Dorfstrasse 21

6461 Isenthal

☎ 041 878 11 31 / ✉ gemeinde@isenthal.ch

Signalisation Umfahrungsstrasse

